



2025/07/01 10:31 現在の情報です。

表題部 (主である建物の表示)	調製	[余白]	不動産番号	1220010146317
所在図番号	[余白]			
所在	東大阪市河内町 671番地6		[余白]	
家屋番号	671番6		[余白]	
①種類	②構造	③床面積 m ²	原因及びその日付〔登記の日付〕	
共同住宅	木造合金メッキ鋼板ぶき3階建	1階 104:08 2階 90:41 3階 90:41	令和5年11月4日新築 〔令和5年11月7日〕	
所有者	茨城県つくば市駒込2701番地4 木村海里奈			

権利部 (甲区) (所有権に関する事項)			
順位番号	登記の目的	受付年月日・受付番号	権利者その他の事項
1	所有権保存	令和5年11月28日 第54826号	所有者 茨城県つくば市駒込2701番地4 木村海里奈

権利部 (乙区) (所有権以外の権利に関する事項)			
順位番号	登記の目的	受付年月日・受付番号	権利者その他の事項
1	抵当権設定	令和5年11月28日 第54827号	原因 令和5年11月28日金銭消費貸借同日 設定 債権額 金9,990万円 損害金 年14・6% (年365日日割計算) 債務者 茨城県つくば市駒込2701番地4 木村海里奈 抵当権者 東京都港区芝三丁目22番8号 オリックス銀行株式会社 共同担保 目録の第5538号

* 「登記の目的」欄に「相続人申告」と記載されている登記は、所有権の登記名義人（所有者）の相続人からの申出に基づき、登記官が職権で、申出があった相続人の住所・氏名等を付記したものであり、権利関係を公示するものではない。
* 下線のあるものは抹消事項であることを示す。

これは図面に記録されている内容を証明した書面である。
 (大阪法務局東大阪支局管轄)
 令和5年8月16日
 大阪法務局天王寺出張所

登記官

大谷邦彦



地番	671-6 671-20, 671-21	地積測量図
土地の所在	東大阪市河内町	

座 標 求 積 表

地番	A 671-6		
測点	Xn	Yn	(Xn+1 - Xn-1) Yn
K63	-148111.912	-32590.524	-443557.031640
S7	-148109.679	-32590.777	-120455.511792
S6	-148108.216	-32601.113	8378.486041
K64	-148109.936	-32603.131	490448.899633
K62	-148123.259	-32603.397	442102.063320
S5	-148123.496	-32591.104	879.959808
S4	-148123.286	-32591.095	-6746.356665
S3	-148123.289	-32590.966	-370689.647284
	倍面積	360.861421	
	面積	180.4307105	
	地積	180.43 m ²	

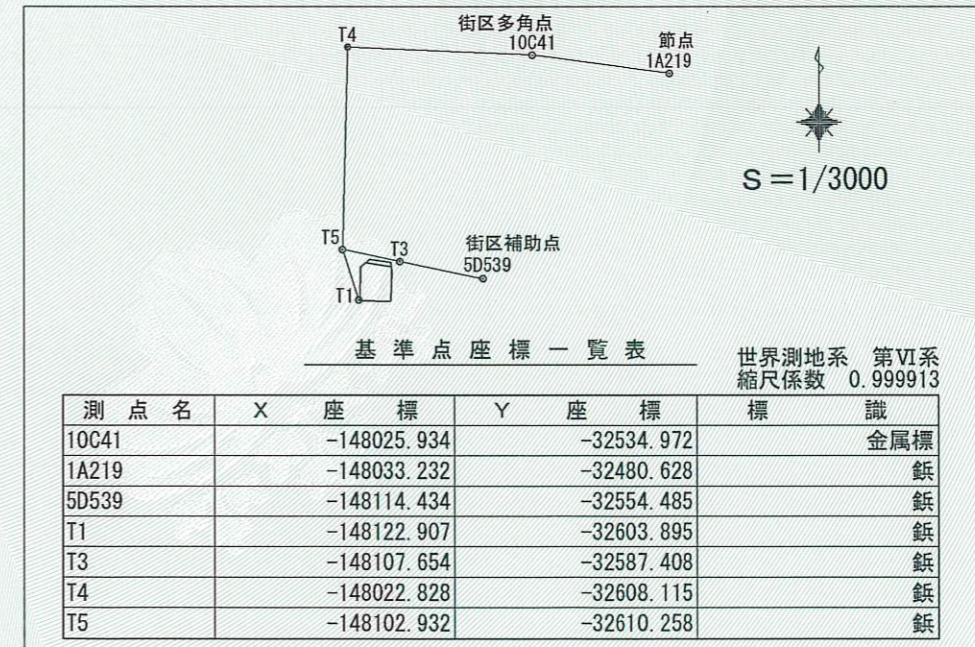
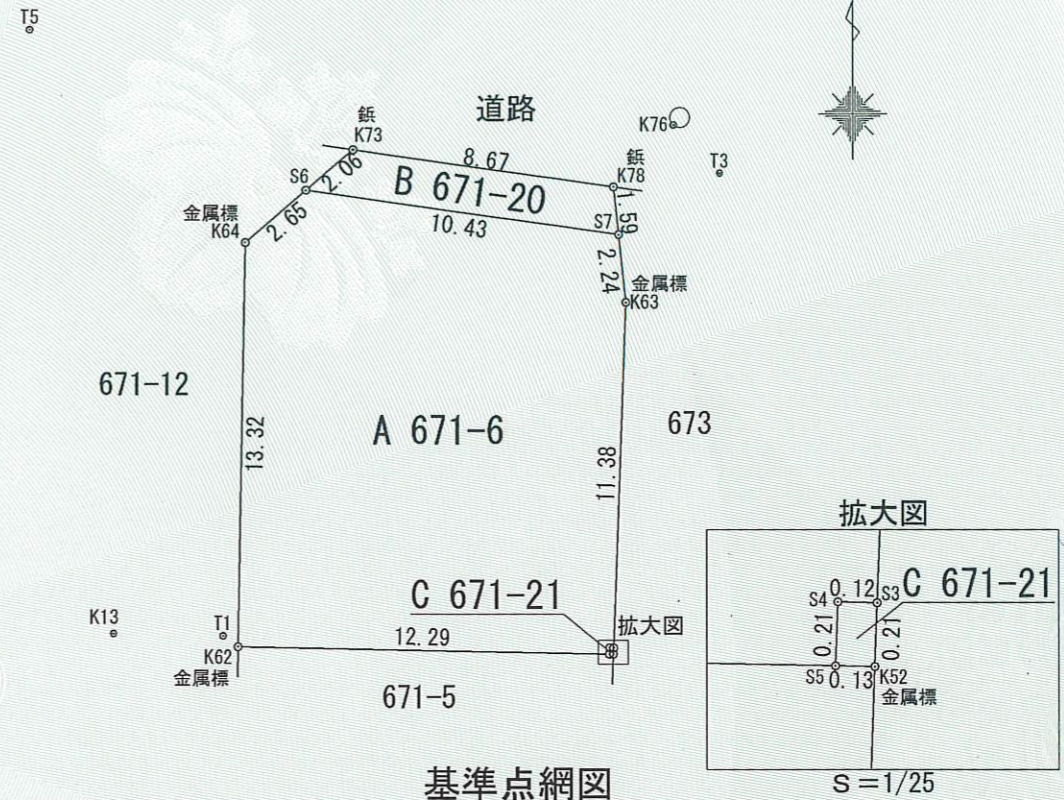
地番	B 671-20		
測点	Xn	Yn	(Xn+1 - Xn-1) Yn
K78	-148108.093	-32590.957	-91287.270557
K73	-148106.878	-32599.542	4009.743666
S6	-148108.216	-32601.113	91315.717513
S7	-148109.679	-32590.777	-4008.665571
	倍面積	29.525051	
	面積	14.7625255	
	地積	14.76 m ²	

地番	C 671-21		
測点	Xn	Yn	(Xn+1 - Xn-1) Yn
K52	-148123.499	-32590.974	-6746.331618
S3	-148123.289	-32590.966	-6941.875758
S4	-148123.286	-32591.095	6746.356665
S5	-148123.496	-32591.104	6941.905152
	倍面積	0.054441	
	面積	0.0272205	
	地積	0.02 m ²	

合計 195.2204565

引照点座標一覧表

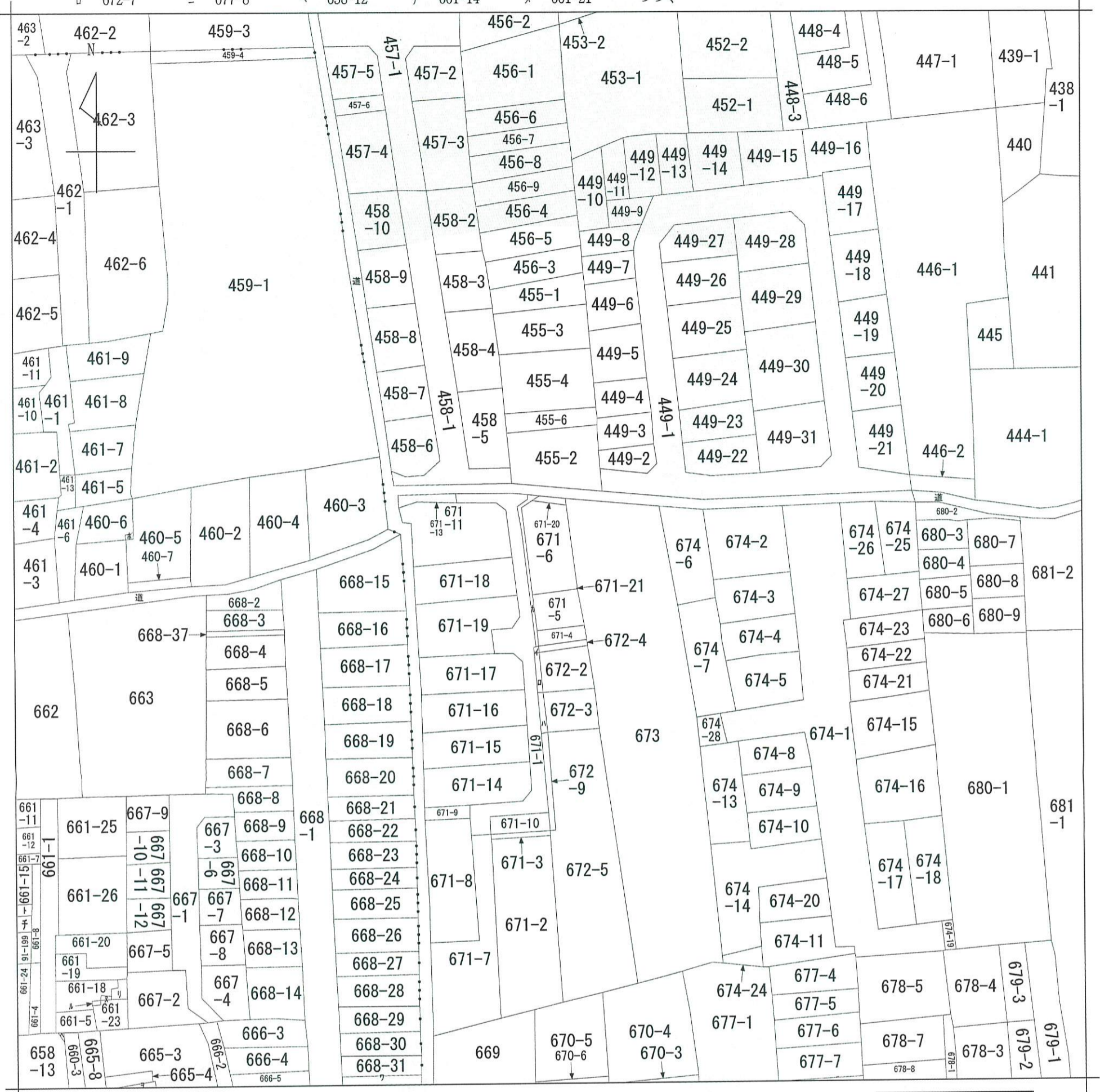
測点名	X座標	Y座標	標識
K13	-148122.822	-32607.509	鉄
K76	-148106.061	-32588.937	マンホール枠ポンチ穴



作製者 大阪市東住吉区今川四丁目26番19号
 土地家屋調査士法人 北山総合事務所 (令和5年6月22日測量)
 社員 土地家屋調査士 森次裕一 (令和5年6月22日作製)

申請人 株式会社FDS
 縮尺 1/250

イ 672-6 ハ 672-8 ホ 460-8 ト 661-13 リ 661-17 ル 661-22
 ロ 672-7 ニ 677-8 ヘ 658-12 チ 661-14 ス 661-21 ヅ つづく



(注) 地図に準ずる図面は、土地の区画を明確にした不動産登記法所定の地図が備え付けられるまでの間、これに代わるものとして備え付けられている図面で、土地の位置及び形状の概略を記載した図面です。

地番区域見出
 本町 河内町

請求部	所在	東大阪市河内町			地番	671番6		
出力縮尺	縮尺不明	精度区分	座標系番号又は記号	分類	地図に準ずる図面		種類	旧土地台帳附属地図
作成年月日				備付年月日(原図)			補記事項	

これは地図に準ずる図面に記録されている内容を証明した書面である。

(大阪法務局東大阪支局管轄)
 令和5年8月16日
 大阪法務局天王寺出張所

地図整理番号：M55093
 (1/2)

登記官

大谷邦彦



ヲ 665-6
ワ 668-32
カ 671-12